

Haegue Yang: Lost Lands and Sunken Fields

Text and illustrations by Paulina Lopez

Haegue Yang is a South Korean artist who creates unique sculptures. Many of her artworks show connections between people and the various plants, animals, and landscapes of the natural world. **Is there a special place where you enjoy spending time outdoors?**

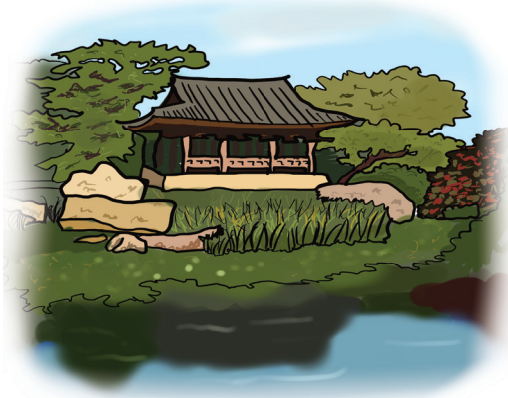


Up in the Air

Have you ever flown a kite before? Yang's sculptures titled *Airborne Paper Creatures – Triple Synecology* were inspired by various kite-making traditions from around the world.

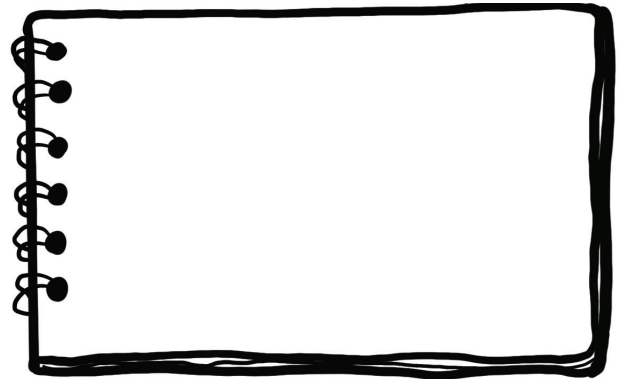


Sketch a kite that you'd like to fly.



Minature gardens

Yang's *Mignon Votives* are inspired by the Buyongdong gardens in South Korea, which were designed by the poet Yun Seon-do (1587-1671).



Two sides to the story

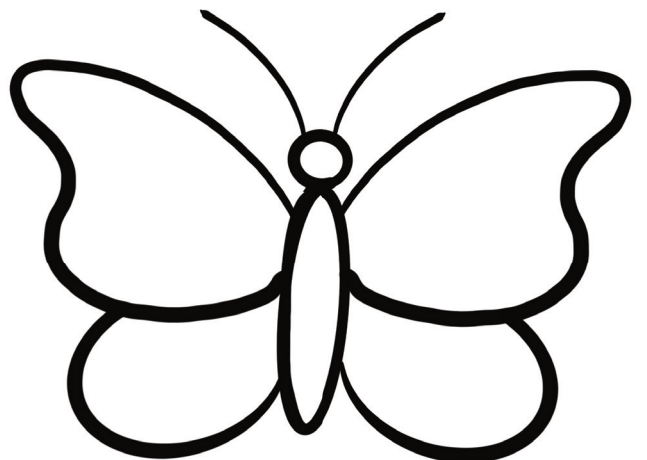
Radial Toused Epiphyte (2025) is an example of a symmetrical artwork. Artworks with **bilateral symmetry** have two sides that are equal halves, or mirror images of one another.



We can see many other examples of symmetry in nature:



Use lines and shapes to fill in the two butterfly wings with a symmetrical design.



Can you spot other symmetrical artworks in the galleries?

Haegue Yang: Lost Lands and Sunken Fields

Texto e ilustraciones por Paulina Lopez

Haegue Yang es una artista de Corea del Sur que crea esculturas únicas. Muchas de sus obras de arte muestran conexiones entre las personas y las distintas plantas, animales, y paisajes del mundo natural. **¿Hay un lugar especial donde te gusta pasar tiempo al aire libre?**

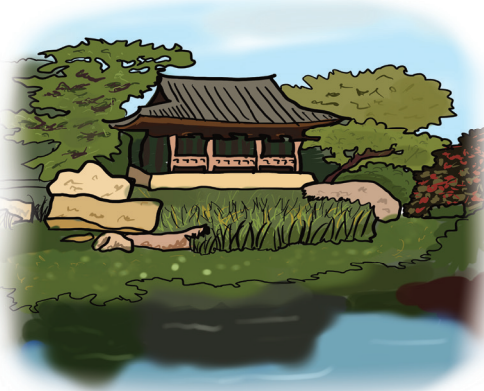


Arriba en el aire

¿Alguna vez has volado un papalote? Las esculturas de Yang tituladas *Airborne Paper Creatures – Triple Synecology* (*Criaturas de papel en el aire – Triple sinocología*, en español) están inspiradas en varias tradiciones de fabricación de papalotes de todo el mundo.



Dibuja un papalote que te gustaría volar.



Jardines en miniatura

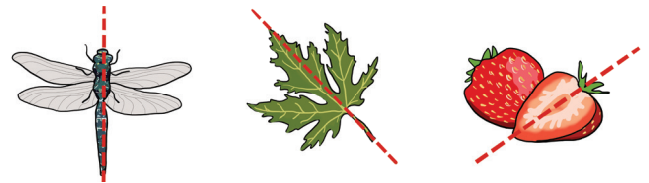
Los Mignon Votives (*Votivas mignon*, en español) de Yang están inspirados en los jardines de Buyongdong en Corea del Sur, que fueron diseñados por el poeta Yun Seon-do (1587-1671).

Dos lados de la historia

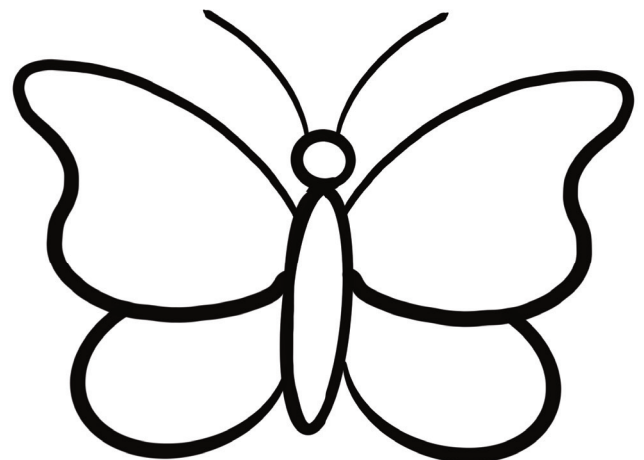
Radial Tousled Epiphyte (*Epífita radial desordenada*, en español) es un ejemplo de una obra de arte simétrica. Las obras de arte con **simetría bilateral** tienen dos lados que son mitades iguales o imágenes reflejadas entre sí.



Se pueden ver muchos otros ejemplos de la simetría en la naturaleza:



Dibuja líneas y formas para rellenar las dos alas de mariposa con un diseño simétrico:



Puedes encontrar otras obras de arte simétricas en las galerías?