

The **body** is the **place** that each of us, in our own way, is **dwelling within.**



Family Guide

Antony Gormley

Text and illustrations by Paulina López

Antony Gormley is a British sculptor who focuses on human bodies and their relation to space. His artworks encourage us to think about our body as "a place rather than a thing."

Strike A Pose

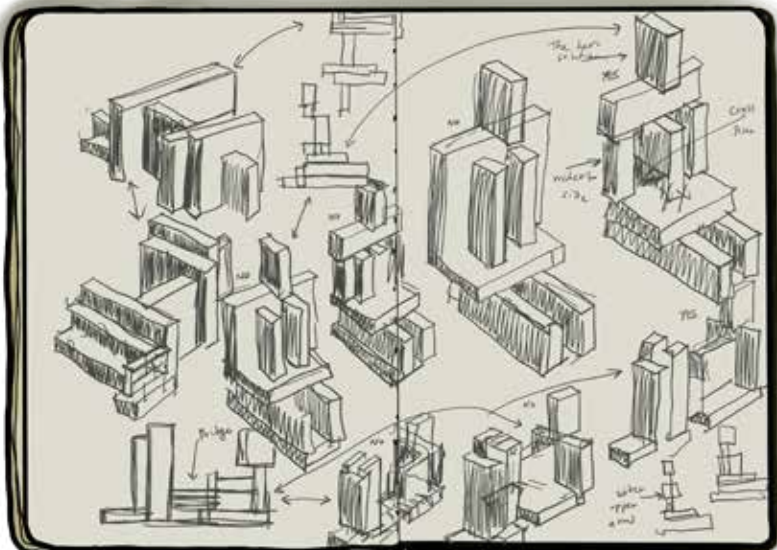
Recreate an artwork's pose with your own body. Close your eyes and hold the pose for one minute.



What feelings or thoughts did you notice while your eyes were closed?

Inside Out

Gormley learned about Vipassana meditation during his travels to India. Meditating helps the artist understand his body from the inside. He practices sitting quietly, paying attention to his breathing, and noticing how his body feels.



Work It Out

Many of Gormley's artworks start off as sketches in his workbooks. Workbooks are so important to the artist that he doesn't leave home without one in his pocket!

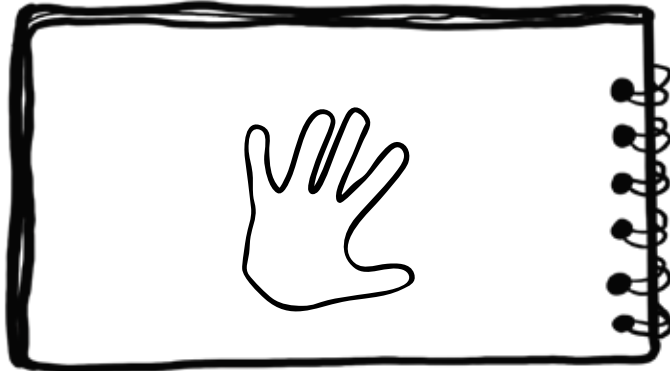
Can you spot a sculpture in the galleries that looks similar to these sketches in Gormley's workbook?



Lines and Shapes

Gormley created *Floor* (1981) by repeatedly outlining the shapes of two footprints.

How can you use lines to transform the shape of a hand?



SURVEY: *Antony Gormley* is organized by the Nasher Sculpture Center and is made possible by presenting support from White Cube. Leading support is provided by the Jean Baptiste "Tad" Adoue, III Fund of The Dallas Foundation. Support is provided by Mark Giambone, UOVO Art, Fashion, Wine, the Dallas Art Fair Foundation, and Thornton Tomasetti. Additional support is provided by Rusty and Bill Duvall and the Ben E. Keith Foundation.

El **cuerpo** es el **lugar** en el que cada uno de nosotros, a su manera, **habita**.



Guía Familiar Antony Gormley

Texto e ilustraciones por Paulina López

Antony Gormley es un escultor británico que crea obras sobre el cuerpo humano y cómo se conecta con el espacio. Sus esculturas nos invitan a pensar en nuestro cuerpo como "un lugar, en vez de una cosa".

Ponte en pose

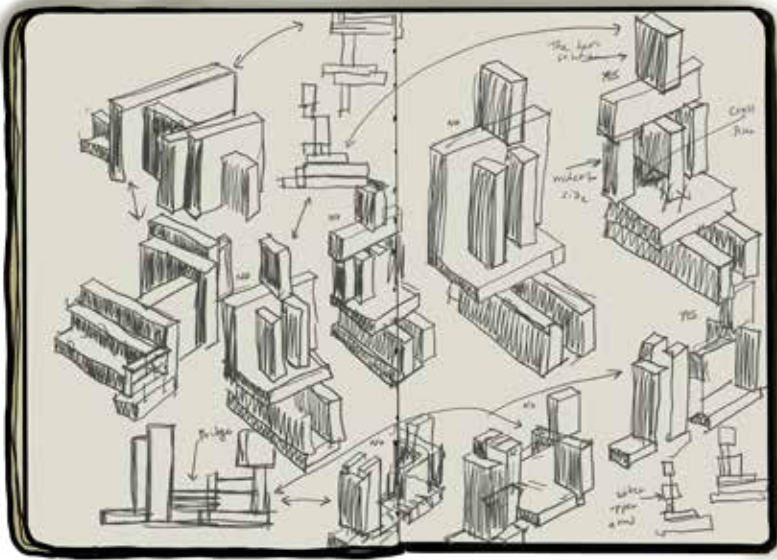
Imita la pose de una escultura con tu cuerpo. Cierra los ojos y mantén la pose durante un minuto.



¿Qué sentiste o pensaste mientras tenías los ojos cerrados?

De adentro hacia afuera

Gormley aprendió sobre la meditación Vipassana durante sus viajes a la India. Meditar le ayuda a entender su cuerpo desde adentro. Se sienta en silencio, pone atención a su respiración y piensa en cómo se siente su cuerpo.



A trabajar

Muchas de las esculturas de Gormley empiezan como dibujos en sus cuadernos. ¡Estos cuadernos son tan importantes que el artista siempre lleva uno en su bolsillo!

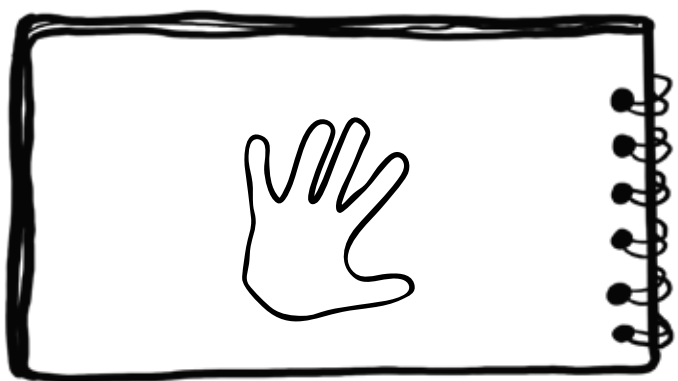
¿Puedes encontrar una escultura en las galerías que se parezca a los dibujos de su cuaderno?



Líneas y formas

Gormley creó *Floor* ((o *PISO*, en español) 1981) dibujando muchas veces el contorno de dos huellas.

¿Cómo puedes usar líneas para transformar la forma de una mano?



ENCUESTA: Antony Gormley está organizada por el Centro de Escultura Nasher y es posible gracias al apoyo de White Cube. El principal apoyo proviene del Fondo Jean Baptiste "Tad" Adoue, III de la Fundación Dallas. El apoyo lo brindan Mark Giambone, UOVO Art, Fashion, Wine, la Fundación de la Feria de Arte de Dallas y Thornton Tomasetti. El apoyo adicional lo brindan Rusty y Bill Duvall y la Fundación Ben E. Keith.