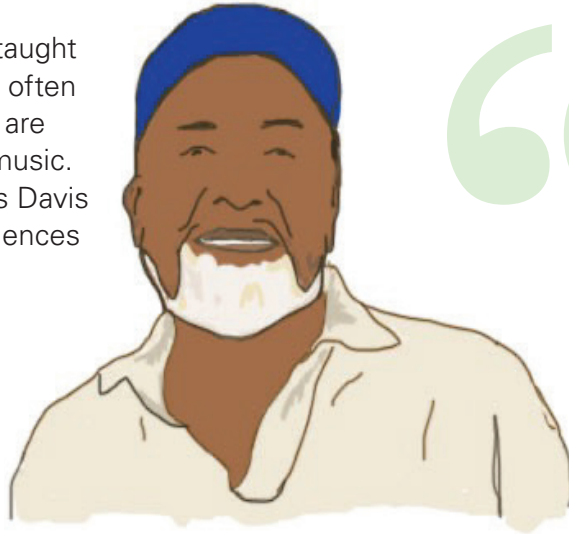


FAMILY GUIDE

Thaddeus Mosley: Forest

Nasher
Sculpture
Center

Thaddeus Mosley is a self-taught woodworker. His carved and often multi-piece wood sculptures are sometimes inspired by jazz music. Jazz musicians such as Miles Davis and John Coltrane were influences and even friends of Mosley.



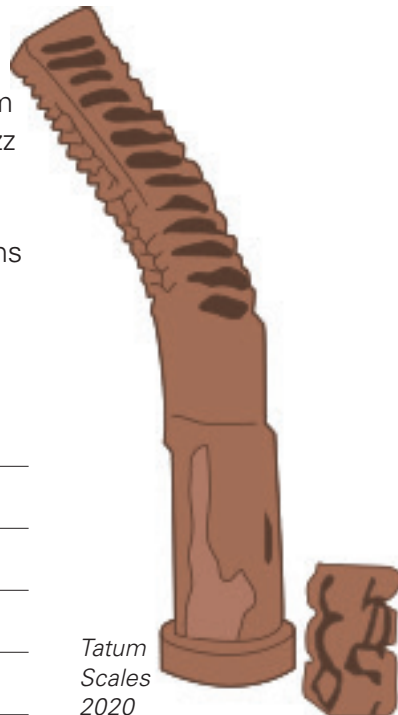
What kind of music inspires you?

How do you respond when you hear it?

IMPROVISATION

Mosley experiments with the shape and form of his sculptures as he works, much like a jazz musician improvises music while playing.

Choose one of Mosley's works, and take turns with a friend or family member describing what you see. Now write down those words and create a poem with them.



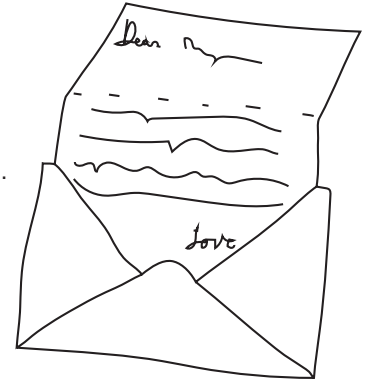
*Tatum
Scales
2020*

“One log may split while it is drying, another may have a scar or some rot, another a twist or knot. ...Gradually an idea begins to assert itself, and then I start to carve.”
—Thaddeus Mosley

SNAIL MAIL

In addition to being a sculptor Mosley had a full-time career with the United States Postal Service.

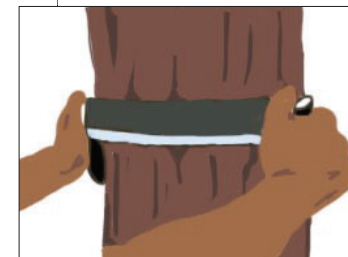
When was the last time you sent a handwritten note? Write or draw a love letter to your favorite sculpture at the Nasher.



TOOLS AND TECHNIQUES

The tool being used here is called a drawknife. It is a traditional woodworking hand tool used to shape wood by removing shavings. It consists of a blade with a handle at each end. Mosley uses tools like this to finish the surface of the wood. He pays attention to how light bounces off the smooth surfaces he creates.

Look for different surface textures on the artworks in this gallery. Sketch the most interesting texture here.



Thaddeus Mosley: Forest

Thaddeus Mosley es un carpintero autodidacta. Sus esculturas de madera tallada, y a menudo de varias piezas, a veces se inspiran en la música jazz. Músicos de jazz como Miles Davis y John Coltrane fueron influencias e incluso amigos de Mosley.



¿Qué tipo de música te inspira?

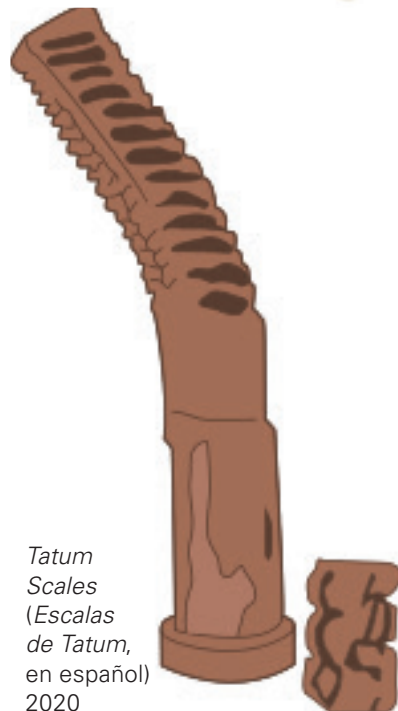
¿Cómo reaccionas cuando la escuchas?

IMPROVISACIÓN

Mosley experimenta con las formas y figuras de sus esculturas mientras trabaja, al igual que un músico de jazz improvisa música mientras toca.

Elige una de las obras de Mosley y toma turnos con un amigo o familiar para describir lo que ven. Ahora escribe esas palabras y crea un poema con ellas.

*Tatum
Scales
(Escalas
de Tatum,
en español)
2020*

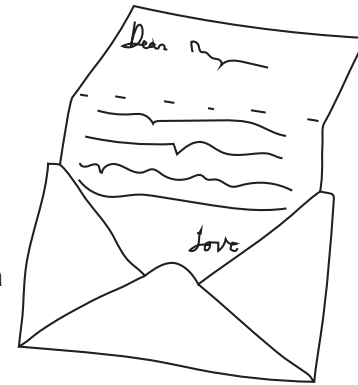


“Un tronco puede partirse mientras se está secando, otro puede tener una cicatriz o algo de podredumbre, otro una torcedura o un nudo. ...Gradualmente, una idea comienza a afirmarse y luego empiezo a tallar.” —Thaddeus Mosley

CORREO POSTAL

Además de hacer esculturas, Mosley tuvo una carrera de tiempo completo en el Servicio Postal de los Estados Unidos.

¿Cuándo fue la última vez que enviaste una nota escrita a mano? Escribe o dibuja una carta de amor a tu escultura favorita en el Nasher.



HERRAMIENTAS Y TÉCNICAS

La herramienta que se utiliza aquí se llama una cuchilla de dos mangos. Es una herramienta manual tradicional para trabajar la madera que se utiliza para dar forma a la madera mediante la eliminación de virutas. Consiste en una cuchilla con un mango en cada extremo. Mosley usa herramientas como esta para darle un acabado a la superficie de la madera. Le presta atención a cómo la luz rebota sobre las superficies lisas que crea.

Busca texturas diferentes en las superficies de las obras de arte de esta galería. Dibuja la textura más interesante aquí.

